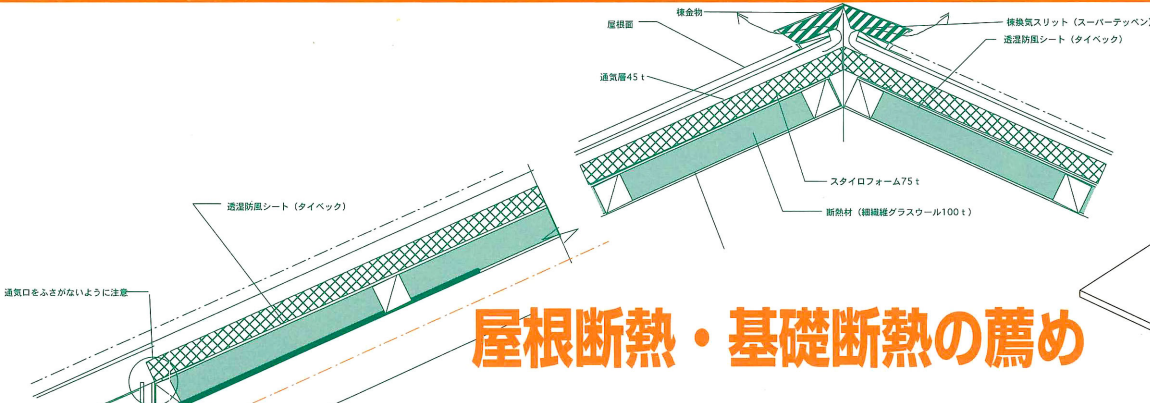
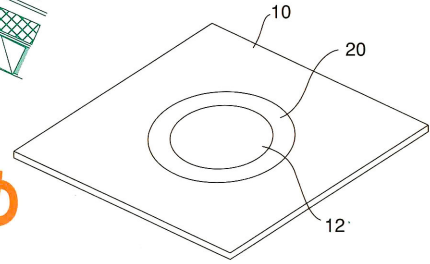


# 世界一のコストをかけてなぜ 人の住めない空間をあえて造るのですか。

(11) 特許出願公開番号  
特開平8-189098  
(43) 公開日 平成8年(1996)7月23日

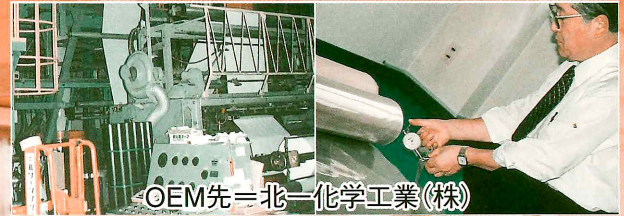
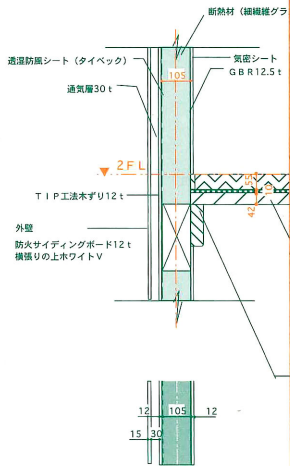


## 屋根断熱・基礎断熱の薦め

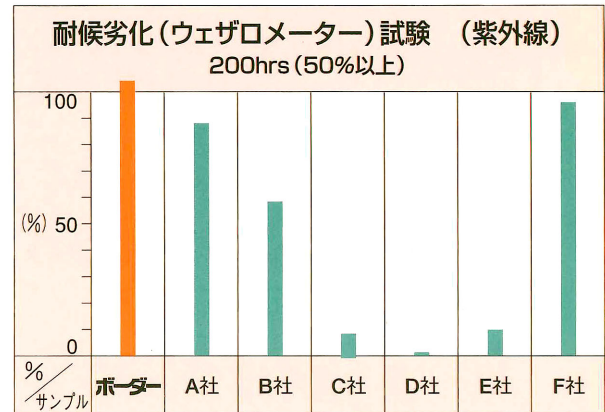
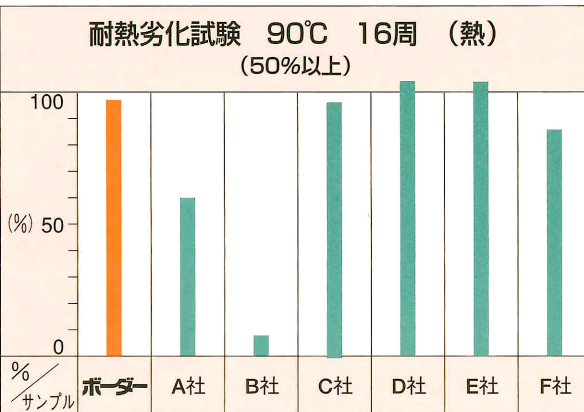
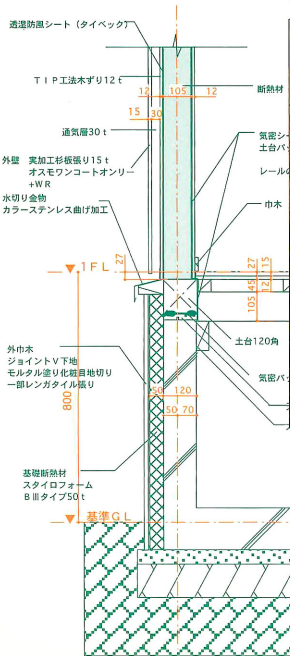


広幅ボードの—気張りで

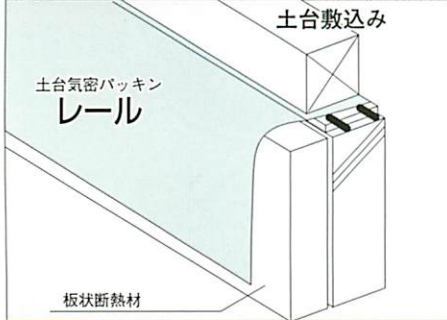
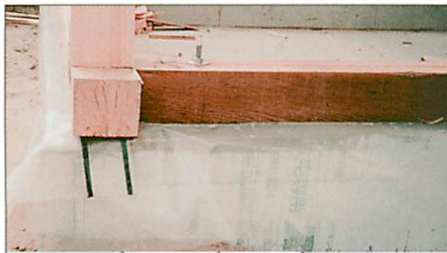
# 気密レベル ゼロ ボード コンマ以下の家続々完成!!



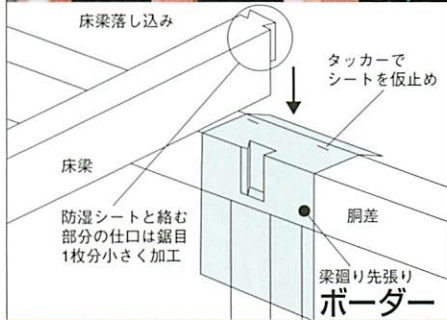
ボードは第一級の工場で高度に品質管理製造されJISA-6930  
住宅用プラスチック系防湿フィルム適合品です。



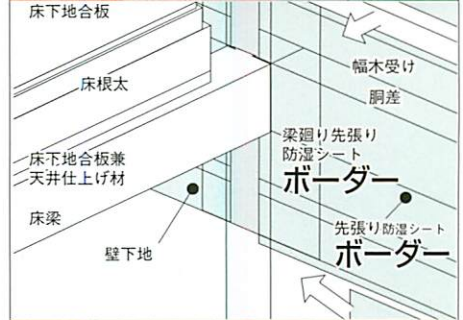
やさしく  
**気密化を容易・確実に・安上りにするには** **広幅** **ボーダー** の50m<sup>2</sup>巻です。



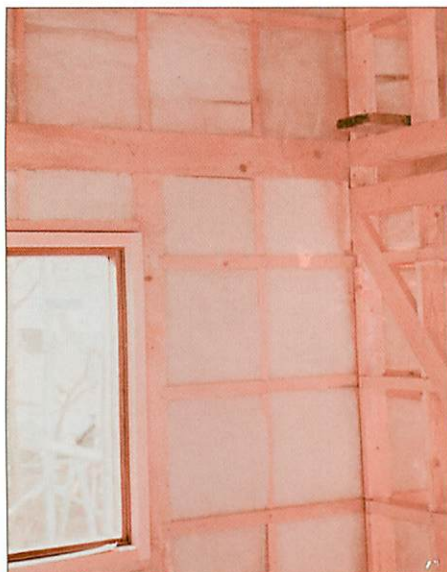
**1** ボーダーレールを敷き込み。



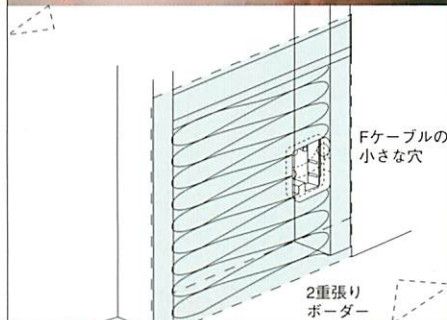
**2** ボーダーを先張りします。



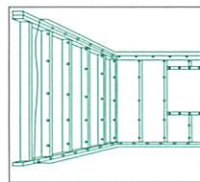
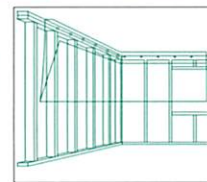
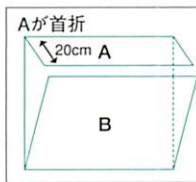
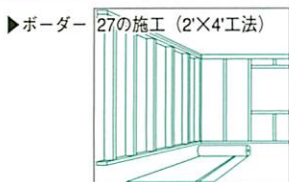
**3** 梁は落し込むだけ。



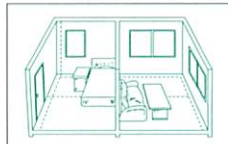
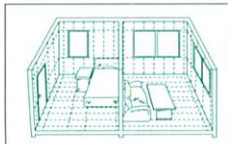
**4** 開閉部も広幅ボーダーで一気に。



**5** コンセントも下地で重ねる2重張り。



気密性能は継ぎ目の処理がポイント  
 広幅ボーダーで継ぎ目を少くするのです。



■仕様・価格 (2本以上の注文として下さい)

呼び名	(厚0.2 <sup>m</sup> /m)	幅 (m)	長 (m)	m <sup>2</sup>	設計価格
首折半折 ボーダー Border	32	3.2	15.7	50	12,650円 /本 税別価格
	30	3.0	16.7		
	27	2.7	18.6		
	25	2.5	20		
首折部 20cm	21	2.1	23.9		
ボーダー	10	1.0	50		
土台基礎 バックイン レール	0.2	120~ 500%	10		(4巻入) 33,300円 34,500円 税別価格



**JBECK**<sup>®</sup>  
 ジェイベック株式会社



穏やかな室温と100年の耐久性を求めて

本社/新潟営業所 〒950-0863 新潟市東区卸新町1丁目2059-5  
 TEL (025) 250-8900 FAX (025) 250-8877

札幌支店 〒007-0801 札幌市東区東苗穂1条2丁目3-9  
 TEL (011) 781-8201 FAX (011) 783-6166

東北営業所(秋田) 〒010-1423 秋田市仁井田宇大野1  
 TEL (018) 892-6080 FAX (018) 892-6085

東京営業所 〒160-0022 東京都新宿区新宿1-6-8 鈴木ビル  
 TEL (03) 3357-5755 FAX (03) 3357-5589

大阪営業所 〒564-0052 大阪府吹田市広芝町9-12第11マイダビル605  
 TEL (06) 6368-2040 FAX (06) 6368-2041

九州支店 〒813-0044 福岡市東区千早2丁目31-14  
 TEL (092) 674-3688 FAX (092) 674-3687

円山研究所 [往雲館] 〒064-0944 札幌市中央区円山西町10丁目4-5  
 TEL・FAX (011) 612-6335

特約店