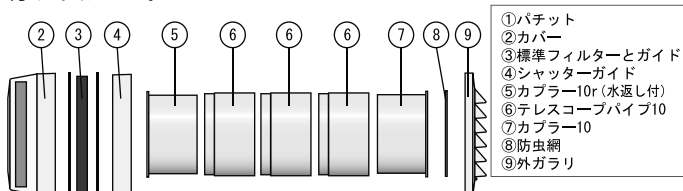


施工店様へお願い

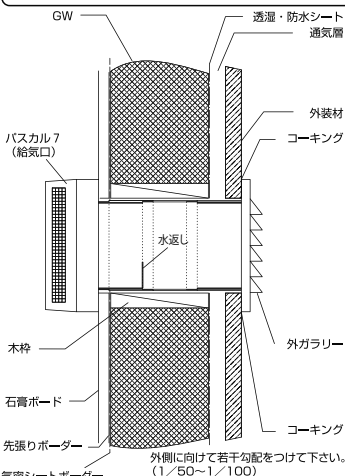
●施工前に必ずこの説明書をお読みください。

このたびは、室内給気グリルパスカルシリーズを御買い上げいただきありがとうございます。本製品は、室内用自然給気グリルです。取り付け工事を行う前に、必ず付属の施工説明書と本説明書をお読みのうえ、正しく取り付けてください。



- ①パチット
- ②カバー
- ③標準フィルターとガイド
- ④シャッターガイド
- ⑤カプラー10r (水返し付)
- ⑥テレスコープパイプ10
- ⑦カプラー10
- ⑧防虫網
- ⑨外ガラー

標準納まり図



※ 完了後忘れずに
取り付けてください。

①パチット

風方向を指定するため、②カバーの上下左右の給気出口に取り付けます。通常は下部に2個取り付けますが、現場設置状況に応じて取り付けてください。オプションとして断熱タイプのパチットもご利用できます。

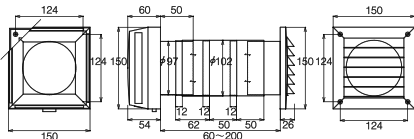
標準パチット

※ パチットは別袋で同梱しています。
なくさないようにお願いします。

断熱パチット
(オプション)

④シャッターガイド
つまみを左右に動かし風量度を調節できます。左が全閉0、右が全開10です。通常は中間、開度5程度に調節します。

- 付属品
パチット3個、取扱説明書
- 外形寸法
幅150×高150×奥行240mm
- 本体重量
約510g
- 材質
ABS樹脂



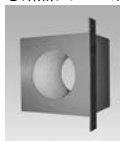
施工上のご注意

●フレームプレート(オプション)



テレスコープパイプの押さえ枠としてフレームプレート(別売)があります。パスカル7(給気口)の壁は内側枠をニッパー等で切り取ってください。

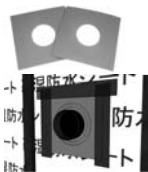
●断熱フレームプレート(オプション)



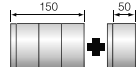
断熱材付属の押さえ枠として断熱フレームプレート(別売)があります。テレスコープパイプを穴に差込み簡単に施工が行えます。壁厚85~140mmまで対応(カッター等でカットできます。)

埋め込み用に他のスリーブ管を使用する場合は塩ビSUV管100(市販品)を壁の厚みに応じて埋め込みます。その際、テレスコープパイプは使用しません。また、フレームプレート、断熱フレームプレートも使用できません。塩ビSUV管は、水が流れ込まないよう、外側に向けて勾配をつけてください。

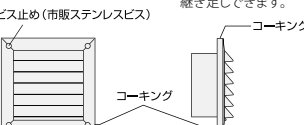
●パイプセイバー(オプション)



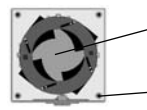
テレスコープパイプ周りの防水、気密処理をしっかり行ってください。専用防水気密材としてパイプセイバー(別売)があります。



壁厚が大きい場合は
継ぎ足してできます。



内部施工終了後、パスカル7(給気口)の外ガラーをステンレスビスで止めます。外周はコーキング処理を行ってください。



保護用の段ボールは完了後、外して下さい。

カバーを外し、4カ所をビス止めします。

内装仕上げ終了後、パスカル7(給気口)の頭部をテレスコープパイプに差し込み、ステンレスビスで止めます。



※パチットは、別袋で同梱していますので、完了後忘れずに取り付けてください。

付属品のパチットは、上下左右の給気出口に取り付けられますが、現場設置状況に応じて決めます。オプションとして断熱タイプのパチットもご利用できます。